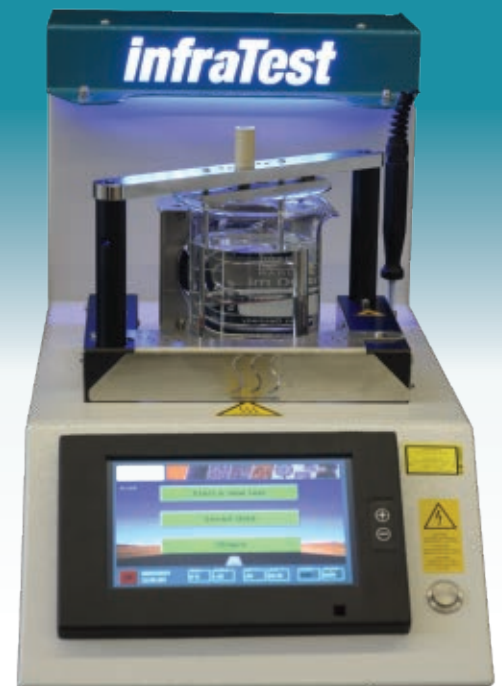


## PIK I GLANULATOR



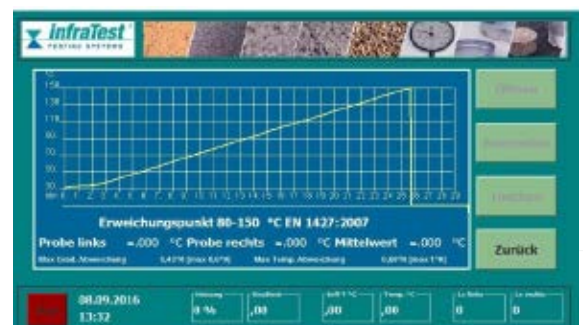
### NOWE ROZWIĄZANIA - SPRAWDZONA JAKOŚĆ

#### Automatyczny aparat Pierścień i Kula 20-22000

Automatyczny aparat Pierścień i Kula z płytką grzewczą ze szkła ceramicznego i mieszadłem magnetycznym. Sterowany za pomocą panelu dotykowego. Ogrzewanie halogenowe zapewnia stabilny wzrost temperatury o 5 K/min. Czujnik temperatury zapewnia zgodny z normą ciągły pomiar temperatury wewnątrz szklanej zlewki. Wartości pomiarowe są automatycznie rejestrowane przez układ mikroprocesorowy sprzężony z dwiema komórkami fotoelektrycznymi umieszczonymi po prawej i lewej stronie zlewki. Na ekranie wyświetlane są w czasie rzeczywistym wyniki pomiaru oraz wykres przyrostu temperatury w czasie. Dostępne są dwie opcje badania: od 30 do 80 ° C w wodzie i od 80 do 150 ° C w glicerolu.

W zestawie dostarczana jest szklana zlewka 600 ml, mieszadło, a także rama testowa z dwoma pierścieniami, dwiema kulkami i dwoma wspornikami centrującymi.

Zgodny z normami: EN 1427 • AASHTO T 53 • ASTM D 36 • GOST 11506-73



## Granulator do mieszanek bitumicznych 20-1440

Granulator do mieszanek bitumicznych pozwalający na rozdrabnianie mieszanek mineralno-asfaltowych wykorzystywanych do badania gęstości nasypowej przy użyciu zestawu próżniowego wg normy PN-EN12697-5. Aby osiągać porównywalne i powtarzalne wyniki gęstości nasypowej, materiał bitumiczny powinien być jednolicie rozdrobniony, tak aby woda docierała do wszystkich istniejących pustek. Wykonana ze stali nierdzewnej komora przechylana jest ręcznie dla ułatwienia wydobycia rozdrobnionego materiału. Granulator umożliwia rozdrabnianie 1 kg wstępnie podzielonego na duże kawałki materiału w bardzo krótkim czasie (zazwyczaj wystarcza ok. 20-40 s.)



2018/03

Autoryzowany partner w Polsce



Sprzedaż - Serwis - Doradztwo

VIATECO Sp. z o. o.

Krakowska 1, 40 - 391 Katowice

tel. 32 / 411 58 40, fax 32 / 601 20 09

